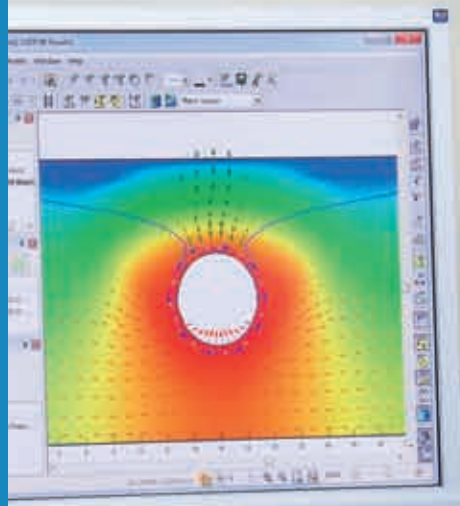


Wasserhaltung
Brunnenbau
Umwelttechnik
Grundwassermanagement

hw hölscher
wasserbau



Engineering

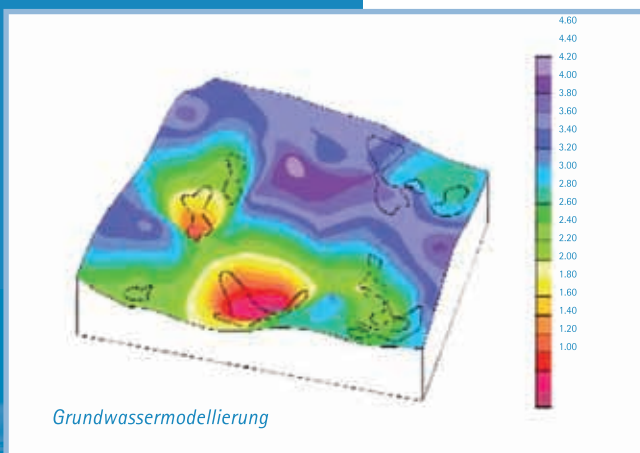
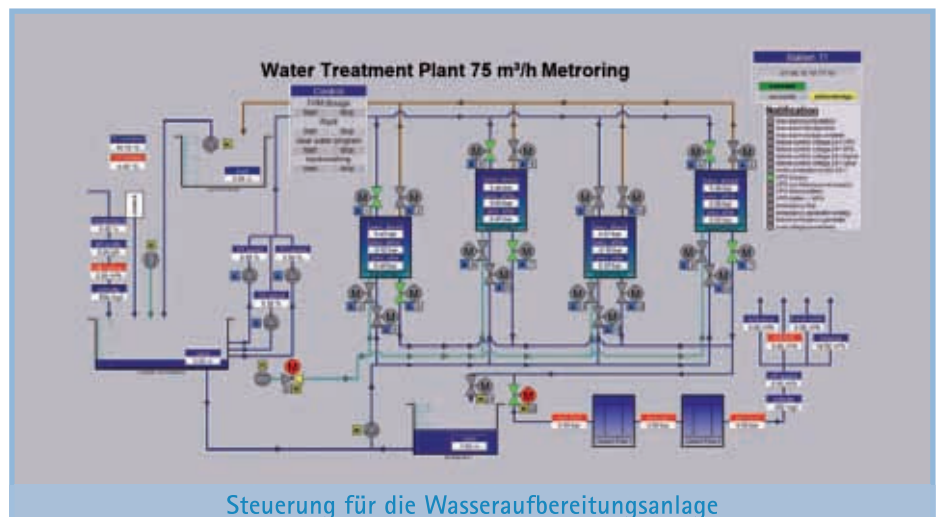
Engineering

Neben allen anderen Leistungen bieten wir Ihnen auch spezielle Beratungsleistungen in den Bereichen der Grundwassermodellierung, Wasseraufbereitung, Umwelttechnik sowie der Steuerungs- und Regelungstechnik an.

Wir unterstützen Sie mit von uns erstellten Berechnungen in der Planungsphase Ihres Bauvorhabens und sichern somit die zeitnahe Ausführung. Die Grundwasserberechnungen werden mit moderner Software erstellt.

Unsere Leistungen im Bereich Engineering:

- Grundwassermodellierung für Grundwasserabsenkung und Re-Infiltration
- Grundwassermodellierung für Re-Infiltrationssystem mittels HW-DSI
- Planung von Brunnenbauwerken
- Planung von Brunnensanierungsmaßnahmen
- Planung von Wasseraufbereitungsanlagen
- Grundwassermonitoring mit Fernübertragung und Visualisierung am PC / Tablet / Smartphone
- Baubegleitende Probenahme und Analytik



Ansprechpartner: www.hoelscher-wasserbau.de/Grundwassermanagement

Hölscher Wasserbau GmbH • Hinterm Busch 23 • 49733 Haren/Ems
Tel.: 05934 707-0 • Fax: 05934 707-26 • info@hoelscher-wasserbau.de